



Basisworkshop | 28. Juni 2021

Was ist KI und wie kann ich sie in meiner Fabrik einsetzen?

Uhrzeit: 13:00 bis 15:00 Uhr

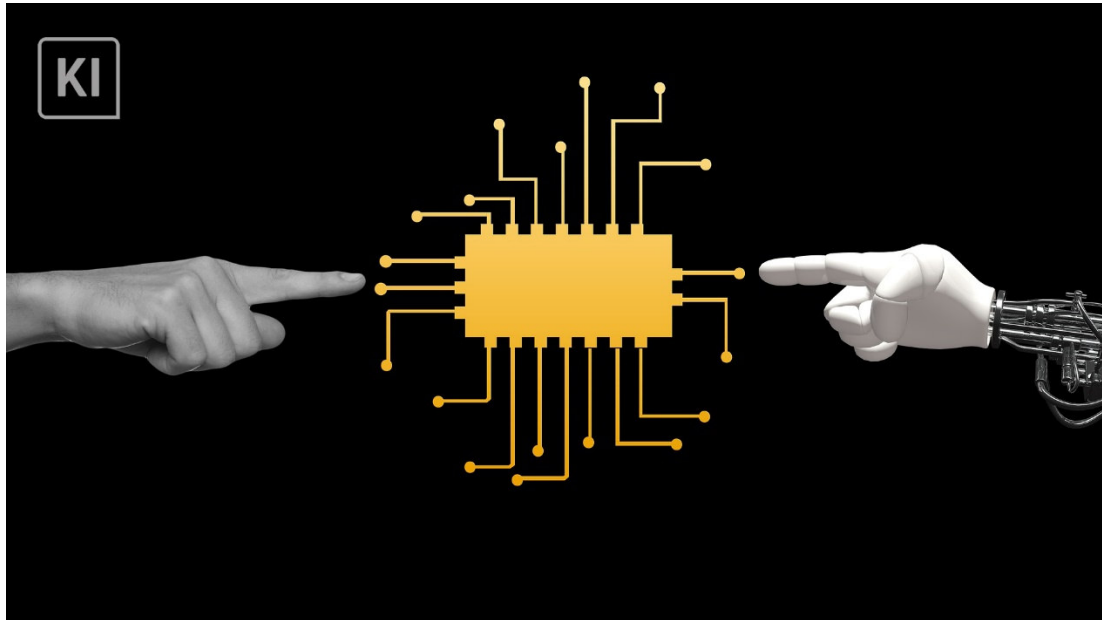


Foto: pixabay

Nutzen für Ihr Unternehmen:

Künstliche Intelligenz (KI) ist sehr präsent, doch welche Ableitungen und Einsatzmöglichkeiten lassen sich für eine bestehende Fabrik treffen? Erfahren Sie mehr über die Grundlagen zur Künstlichen Intelligenz, lernen Sie Werkzeuge kennen und gewinnen Sie anhand von Praxisbeispielen Anhaltspunkte für den Einsatz von KI in der eigenen Fertigung. Diskutieren Sie gemeinsam mit uns Ihre Bedarfe.

Was erwartet Sie?

1. Grundlagenwissen über das Thema "Künstliche Intelligenz"
2. Vorstellung KMU-relevanter Anwendungen
3. Notwendigkeiten für eine KI-Umsetzung in der Praxis
4. Diskussion und Vernetzung

Die Teilnahme ist kostenfrei.

Zielgruppe: Unternehmer, Führungskräfte, Fachexperten, Interessenten

Veranstaltungsort: Online

Teilnehmer: max. 10

Anmeldung: bis 24. Jun. 2021 unter www.betrieb-machen.de
oder scannen Sie den QR-Code

Ansprechpartner: Kristin Massalsky
Tel.: +49 (0) 371 / 27836-166
E-Mail: kristin.massalsky@betrieb-machen.de

