



**Basisworkshop | 12. Mai 2021**

## **Was ist KI und wie kann ich sie in meiner Fabrik einsetzen?**

**Uhrzeit:** 13:00 bis 15:00 Uhr

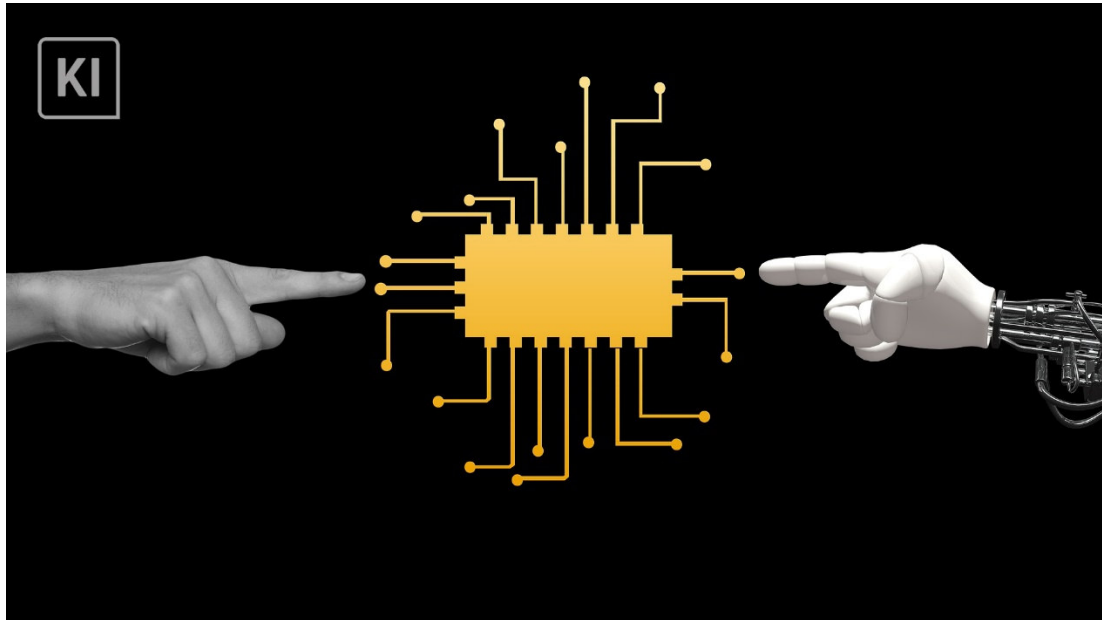


Foto: pixabay

### **Nutzen für Ihr Unternehmen:**

Künstliche Intelligenz (KI) ist sehr präsent, doch welche Ableitungen und Einsatzmöglichkeiten lassen sich für eine bestehende Fabrik treffen? Erfahren Sie mehr über die Grundlagen zur Künstlichen Intelligenz, lernen Sie Werkzeuge kennen und gewinnen Sie anhand von Praxisbeispielen Anhaltspunkte für den Einsatz von KI in der eigenen Fertigung. Diskutieren Sie gemeinsam mit uns Ihre Bedarfe.

### **Was erwartet Sie?**

1. Grundlagenwissen über das Thema "Künstliche Intelligenz"
2. Vorstellung KMU-relevanter Anwendungen
3. Notwendigkeiten für eine KI-Umsetzung in der Praxis
4. Diskussion und Vernetzung

### **Die Teilnahme ist kostenfrei.**

**Zielgruppe:** Unternehmer, Führungskräfte, Fachexperten, Interessenten

**Veranstaltungsort:** Online

**Teilnehmer:** max. 10

**Anmeldung:** bis 10. Mai. 2021 unter [www.betrieb-machen.de](http://www.betrieb-machen.de)  
oder scannen Sie den QR-Code

**Ansprechpartner:** Kristin Massalsky  
Tel.: +49 (0) 371 / 27836-166  
E-Mail: [kristin.massalsky@betrieb-machen.de](mailto:kristin.massalsky@betrieb-machen.de)

